



HADJIS PROPERTIES



CENTRAL BUILDING



CENTRALBUILDING

## Η Εταιρεία

Με γνώμονα το δικό σας συμφέρον και επιθυμία να προσφέρει τη νέα μορφή αισθητικής τελειότητας, η "Hadjis Properties" δημιουργεί έργα που αποτελούν σημείο αναφοράς για το σύγχρονο αρχιτεκτονικό συνδυασμό.

Στόχος της εταιρείας μας είναι να προσφέρει οικοδομήματα υψηλής ποιότητας και κατασκευής, άνεση, ασφάλεια και άριστη επίλυση των λειτουργικών αναγκών. Οι σύγχρονες οικιστικές ανάγκες αντικρύζονται με τις δυναμικές, μοντέρνες τάσεις της αρχιτεκτονικής αντίληψης, ικανοποιώντας και τις πιο μεγάλες απαιτήσεις.

Η "Hadjis Properties" προσδοκώντας να δημιουργήσει το σπίτι των ονείρων σας, βρίσκεται εδώ για να προσφέρει αυτό που χρειάζεστε σήμερα και αυτό που θα χρειαστείτε αύριο.

## To Project

Στην καρδιά της Λεμεσού, 300μ από τον Πεντάδρομο, κοντά στο πανεπιστήμιο, η Hadjis Properties κατασκευάζει το νέο της έργο Central Building. Ένα επιβλητικό, σύγχρονο κτίριο υψηλών προδιαγραφών και μοντέρνας αρχιτεκτονικής τελειότητας.

Διαθέτει 10 διαμερίσματα, ενός και δύο υπνοδωματίων και ένα ρετιρέ με roof garden. Όλα τα διαμερίσματα διαθέτουν άνετους εσωτερικούς χώρους, ιταλικές κουζίνες, μεγάλα εξωτερικά ανοίγματα με διπλό γυαλί και rolling shutters καθώς και μεγάλες βεράντες. Διαθέτει επίσης στεγασμένους χώρους στάθμευσης, ιδιωτικούς αποθηκευτικούς χώρους και θύρα εισόδου εικοσιτετράωρου ελέγχου.

Το κτίριο Central Building προσφέρεται ιδανικά για να ικανοποιήσει τις οικιστικές ανάγκες νέων ανθρώπων που θέλουν να αφογκράζονται τον έντονο ρυθμό της πόλης, αλλά και για μεγαλύτερους που αναζητούν μια επενδυτική ευκαιρία.

Η Hadjis Properties φιλοδοξεί να στεγάσει τα όνειρα σας και να σας προσφέρει την ευκαιρία για καλύτερη ποιότητα ζωής.

## The Company

Based on the criterion of your own benefit and our desire to offer a new shape of aesthetic perfection Hadjis Properties creates projects that are index marks for the new architectural combination.

The aim of our company is to offer high quality construction, comfort, safety and perfect solutions for every need. The contemporary housing needs are dealt with modern style of the new architectural concept, satisfying even the greatest demands.

Hadjis Properties aims to create your dream house and it's here to offer you what you want today and what you will need tomorrow.

## The Project

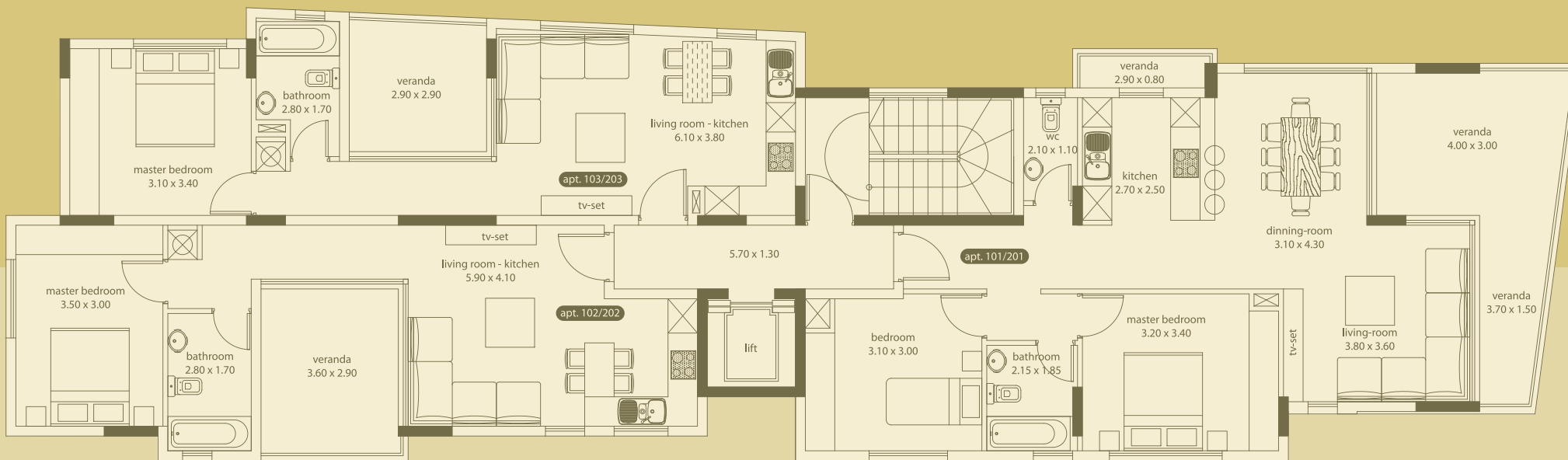
In the heart of Limassol, 300m from Pentadromos str, near in the University, Hadjis Properties is constructing its new work Central Building. An Imposing, modern, building of high specifications, and modern architectural perfection.

It allocates 10 apartments, one and two bedroom flats and a penthouse with roof garden. All the apartments allocate comfortable internal spaces, Italian kitchen, big exterior openings with double glazed windows, rolling shutters as well as big verandas. Also the flats have covered parking spaces, private storage rooms and a main entrance with 24-hour control.

Central Building is offered ideally to satisfy the housing needs of young people who would like to feel the intense rhythm of the city, but also for older people seeking an investment occasion.

Hadjis Properties aspires to accommodate your dreams and offer to you the chance for better quality of life.

# FLOORS 1 & 2



Flat Number	101 / 201	102 / 202	103 / 203
Floor	1 <sup>st</sup> / 2 <sup>nd</sup>	1 <sup>st</sup> / 2 <sup>nd</sup>	1 <sup>st</sup> / 2 <sup>nd</sup>
Bedrooms	2	1	1
Flat Area	84 m <sup>2</sup>	53 m <sup>2</sup>	53 m <sup>2</sup>
Covered Veranda	19 m <sup>2</sup>	10 m <sup>2</sup>	9 m <sup>2</sup>
Uncovered Veranda	-	-	-
Storage Room	3 m <sup>2</sup>	3 m <sup>2</sup>	3 m <sup>2</sup>
Common Areas	12 m <sup>2</sup>	8 m <sup>2</sup>	8 m <sup>2</sup>
Parking Space	1	1	1
Total Area	118 m <sup>2</sup>	74 m <sup>2</sup>	73 m <sup>2</sup>

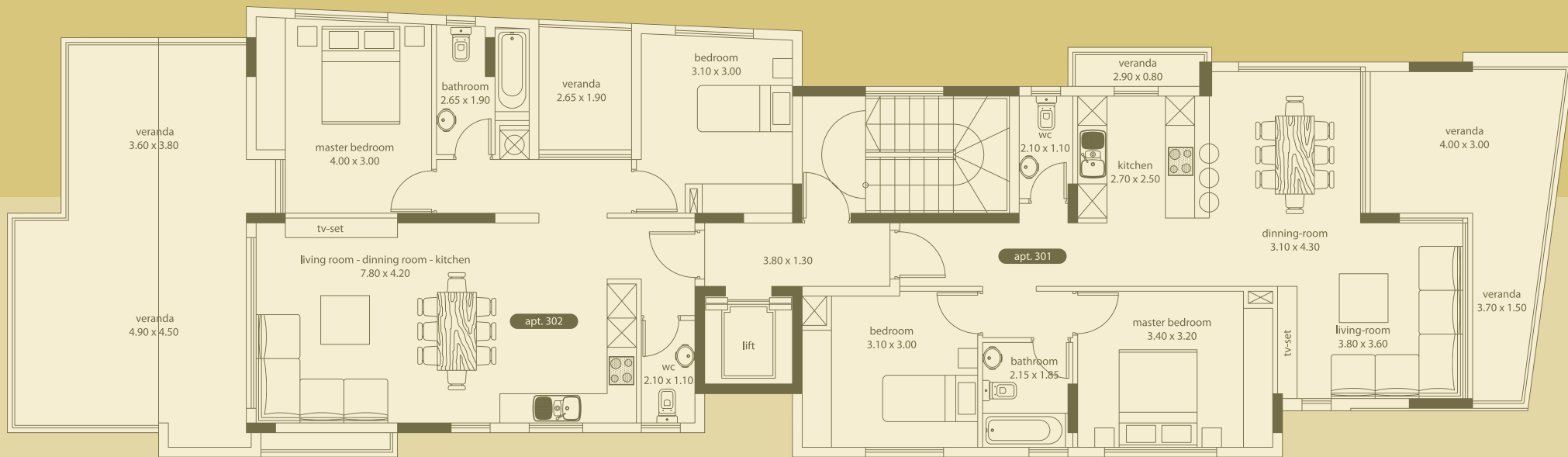








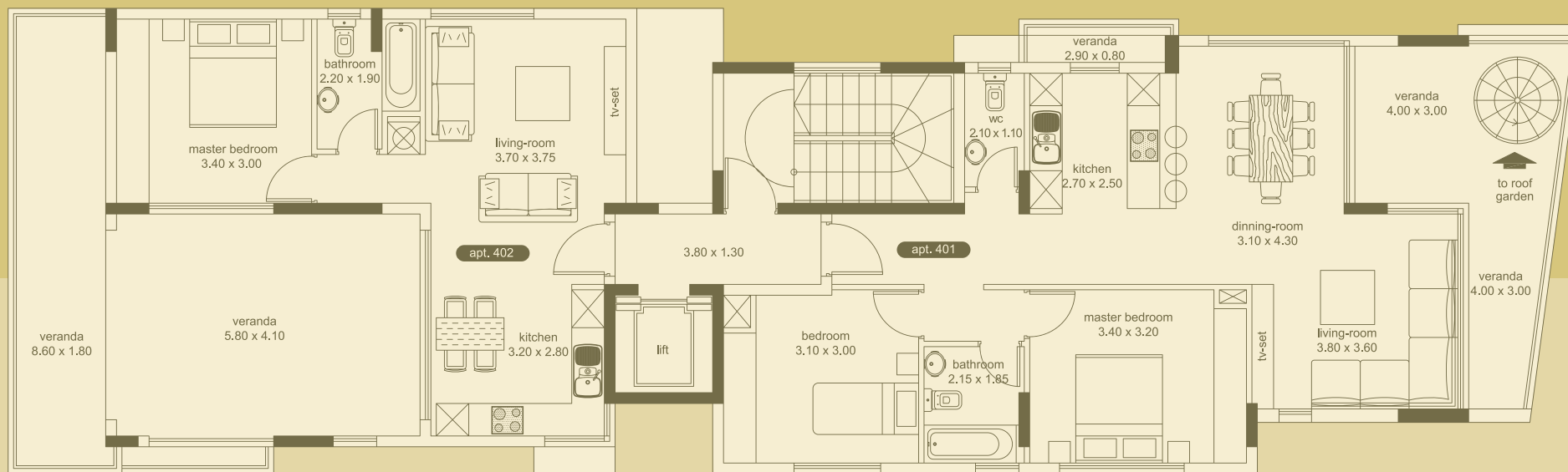




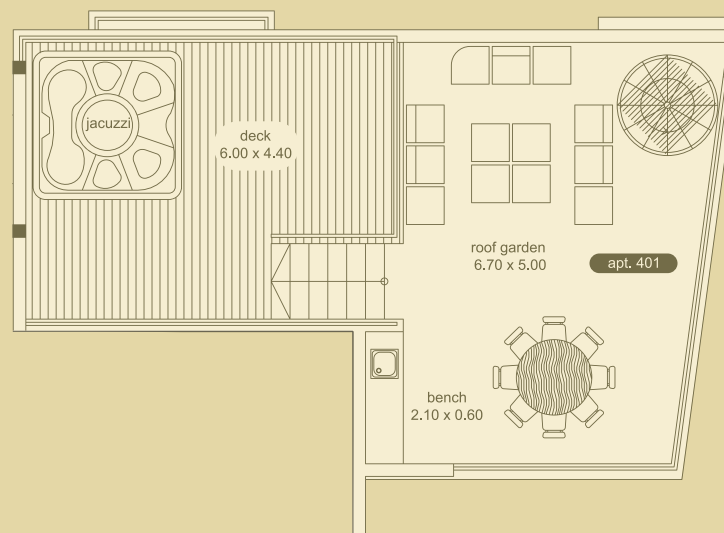
Flat Number	301	302
Floor	3 <sup>rd</sup>	3 <sup>rd</sup>
Bedrooms	2	2
Flat Area	84 m <sup>2</sup>	83 m <sup>2</sup>
Covered Veranda	19 m <sup>2</sup>	21 m <sup>2</sup>
Uncovered Veranda	-	21 m <sup>2</sup>
Storage Room	3 m <sup>2</sup>	3 m <sup>2</sup>
Common Areas	12 m <sup>2</sup>	12 m <sup>2</sup>
Parking Space	1	1
Total Area	118 m <sup>2</sup>	140 m <sup>2</sup>



# FLOORS 4 & ROOFTOP



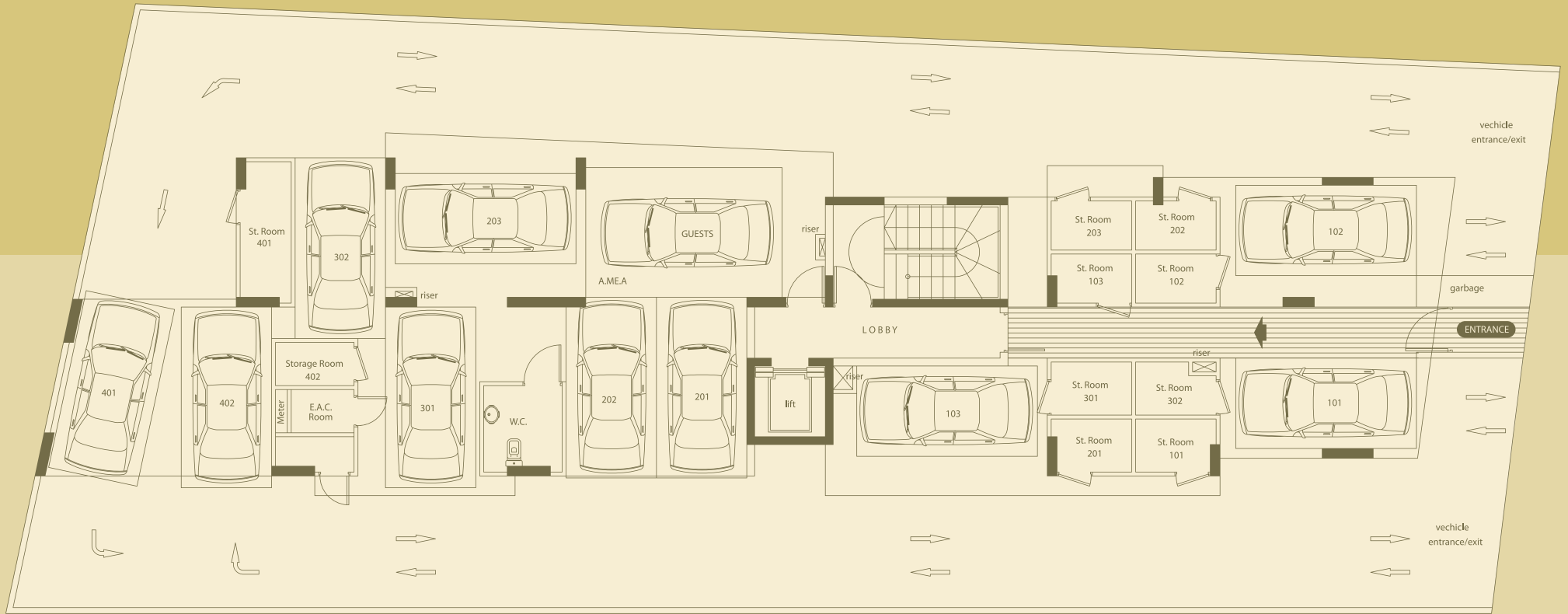
Flat Number	401	402
Floor	4 <sup>th</sup>	4 <sup>th</sup>
Bedrooms	2	1
Flat Area	84 m <sup>2</sup>	53 m <sup>2</sup>
Covered Veranda	19 m <sup>2</sup>	30 m <sup>2</sup>
Uncovered Veranda	60 m <sup>2</sup>	15 m <sup>2</sup>
Storage Room	5 m <sup>2</sup>	3 m <sup>2</sup>
Common Areas	12 m <sup>2</sup>	8 m <sup>2</sup>
Parking Space	1	1
Total Area	180 m <sup>2</sup>	109 m <sup>2</sup>







# GROUND FLOOR





ΣΤΑΤΙΚΗ ΑΝΩΔΟΜΗ	
Σκελετός	Οπλισμένο σκυρόδεμα βάση της ισχύουσας νομοθεσίας για αντισεισμικές κατασκευές
Εξωτερική Τοιχοποιία	Τούβλο 20 εκ.
Εσωτερική Τοιχοποιία	Τούβλο 10 εκ.
Μονώσεις	Ελαφρομετόν στα πατώματα και ασφαλτική μεμβράνη στην οροφή και βεράντες

ΤΕΛΕΙΩΜΑΤΑ	
Υπνοδωμάτια	Συνθετικό παρκέ - Ερμάρια ιταλικής προέλευσης
Μπάνια-Αποχωρητήρια	Κεραμικά ιταλικής προέλευσης
Κουζίνα	Συνθετικό παρκέ ή κεραμικά ιταλικής προέλευσης, πάγκοι ιταλικής προέλευσης
Σαλονοτραπεζαρία	Συνθετικό παρκέ ή κεραμικά ιταλικής προέλευσης
Βεράντες	Κεραμικά επιλογής του Αρχιτέκτονα
Πορτοπαράθυρα	Χρωματιστό αλουμίνιο floor-to-ceiling με διπλό γυαλί (ρολά στα υπνοδωμάτια)
Θύρα Εισόδων / Μεσοθύρες	Ιταλικής προέλευσης
Εσωτερικές Επενδύσεις	3 χέρια σουβά - 3 χέρια μπογιά υψηλής ποιότητας
Εξωτερικές Επενδύσεις	Fairface Concrete - Επένδυση Ξύλου - 3 χέρια μπογιά
Ηλεκτρική Εγκατάσταση	Πλήρης ηλεκτρολογική εγκατάσταση
Υδραυλική Εγκατάσταση	Είδη υγιεινής και mixers απο αναγνωρισμένα εργοστάσια, εγκατάσταση pipe-in-pipe
Θέσεις Στάθμευσης	Μία καλυμμένη θέση για κάθε διαμέρισμα
Αποθήκες	Μία αποθήκη στο ισόγειο για κάθε διαμέρισμα
Θυροτηλέφωνο	Video Intercom
T.V.	Κεντρικό σύστημα κεραίας

ΠΡΟΝΟΙΕΣ	
Δορυφορική	Κεντρικό σύστημα δορυφορικής κεραίας
Κλιματισμός	Σημεία κλιματισμού σε όλους τους χώρους
Θέρμανση	Κεντρική θέρμανση με ηλεκτρικό ρεύμα
Άλλες Πρόνοιες	Home Cinema, Δίκτυο Ηλεκτρονικών Υπολογιστών, Πλυντήριο Πιάτων, Πιεστικό Σύστημα

Για όλα τα τελειώματα ο αγοραστής έχει την δυνατότητα επιλογής χρωμάτων από προκαθορισμένη σειρά

GENERAL STRUCTURE	
Foundations & Superstructure	Reinforced concrete in accordance with the anti-seismic standards & regulations
External Walls	250mm thick brickwork
Internal Walls	100mm thick brickwork
Insulation & Waterproofing	Aerated concrete in all floors and bituminous compound in verandas and roof

FINISHES	
Bedrooms	Laminated wooden floor - Italian-made wardrobes
Bathrooms - W.C.	Italian-made ceramic tiles
Kitchen	Italian-made ceramic tiles or laminated wooden floor Italian made kitchen fittings
Living - Dining Room	Italian-made ceramic tiles or laminated wooden floor
Verandas	Ceramic tiles
Windows / External Doors	Coloured aluminum floor-to-ceiling (double glazed roller shutters in bedrooms)
Front Doors / Internal Doors	Italian-made
Internal Walls	3 coats of plaster - 3 coats of emulsion paint
External Walls	Fairface concrete - Wooden cover - 3 coats of emulsion paint
Electrical Installations	Full electrical installation
Plumbing	Sanitary ware and mixers from reputable manufacturers pipe-in-pipe system
Parking Space*	One covered space for each apartment
Storage Rooms	One on the ground floor for each apartment
Entrance Phone	Video Intercom
T.V.	Central T.V. aerial

PROVISIONS	
Satellite T.V.	Satellite T.V. points in all areas
Air Conditioning	A/C points in all areas
Heating	Electric storage heaters
Other Provisions	Home Cinema, Home Computer Network, Dish Washer, Pressurised Water System

The buyer has the choice from a predefined series of colours and styles of finishes



## CENTRAL BUILDING

ARCHITECT: MARINOS MARINOU

